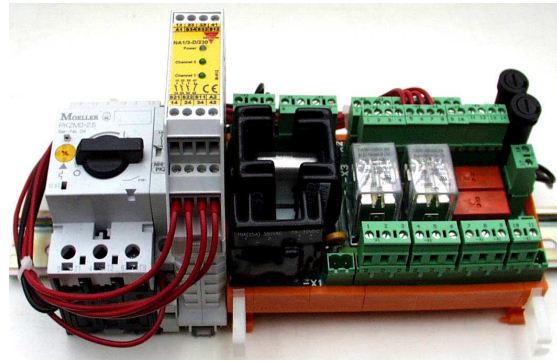
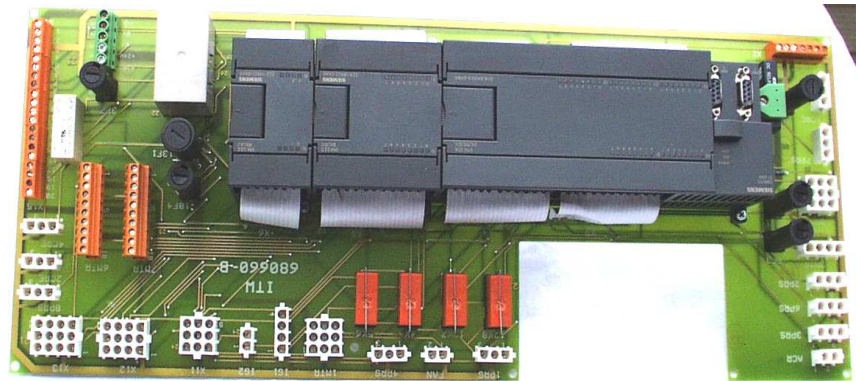


Platinensteuerung: Elektro-Luftfilter-Anlage
Vorteil: Steuerung schnell austauschbar (Steckklemm)
Motorsteuerung mit SSR-Relais, Not-Aus-Relais,
Motorschutz



MAHO /Gildemeister Steuerung für einen Elektro-Luftfilter 3-Motor 150mmx86mm

SPS-Platinen-Steuerung für Verpackungsmasch.
Umreifungsmaschinen
Motoren, Endschalter, SSR-Relais
Alles steckbar !



ITW Hilden

SPS-Platinensteuerung 510mm x 210mm x 2,4mm

Beschreibung

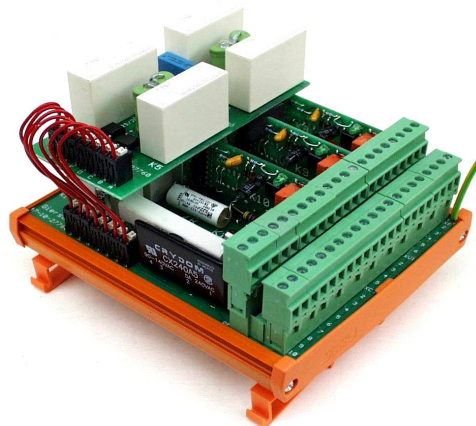
Brennersteuerung für Gas

mit NOT-AUS-Abschaltung .

Modul sitzt direkt am Brenner auf TS 35 und ist

sehr einfach auszutauschen . Alle Kabel sind

steckbar ! (vorkonfektioniert)

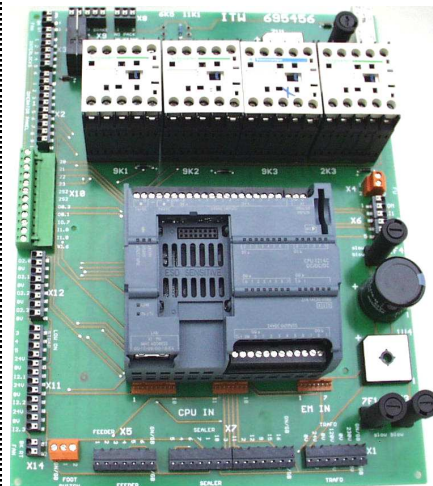


S7 -1200 -Steuerung

für Umreifungsmaschinen .

Alle Kabel Steckbar verdrahtet.

Zeit und Platzersparnis !!



ITW Hilden