

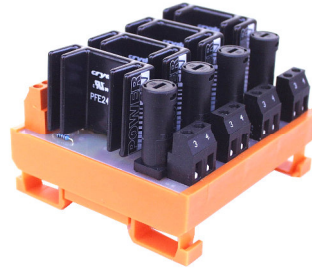
**APPOLDT GmbH Ingenieurbüro**  
 D- 40231 Düsseldorf Am Schurfwinkel 2a

**3 ~ PHASEN - RELAIS mit SICHERUNG**

**SOLID – STATE - RELAIS / mit SICHERUNG / SOLID – STATE - RELAY with Fuse**

- LED im Eingang / LED indication status
- TS35 Montage / Rail mount on TS 35
- UL / CSA / VDE / CE
- PFE – Typ Control-Input-Voltage : 15-32Vdc/ac
- PFE – Typ Control-Input-Voltage : 15-32Vdc
- PF - Typ: Control-Input-Voltage : 3-15V dc

**10A max.**



**3 ~ 4 ~ 3 oder 4 Relais**

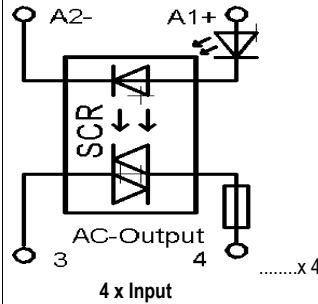
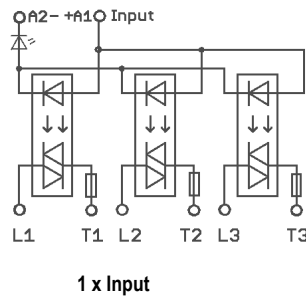
- **Nullspannungsschaltend / zero-cross-circuit**
- Momentanschaltendes SSR ist Index: --R
- Ausgangsthyristor / SCR-Output
- Sicherungen 5 x 20mm oder 6,3 x 32mm

**Optionen:**

- Varistoren / MOV / RC-Glied Index: -MOV
- Federzugklemmen Index: -Cage
- Lastsignalisierung LED rot Index: -LD
- leuchtet auf, wenn SSR-Relais = AUS und die Lastspannung anliegt.

Lastkreis gegen Spannungsspitzen schützen !!

DERATING beachten !!



	U out	I-out	U in
Fuse 5x20	250Vac	6,3 A F	15-32Vdc
Output LED	250Vac	6,3 A F	15-32Vdc
Fuse 6,3x32	250Vac	10A F	15-32Vdc
	250Vac	6,3AF	15-32Vdc
Output LED	250Vac	8A F	15-32Vdc
	250Vac	10AF	15-32Vdc
	250Vac	8AF	15-32Vdc
	250Vac	6,3AF	15-32Vdc

Typ	Artikel Nr:
<b>Gemeinsame Ansteuerung !</b>	
<b>PFE240D25 x 4</b>	<b>2011X4</b>
<b>PFE240D25-F- 3~</b>	<b>2011X3</b>

Typ	Artikel Nr:
<b>Einzelansteuerung 4 X INPUT</b>	
<b>PFE240D25-F- X4</b>	<b>2014X4</b>
<b>PFE240D25-F-X3</b>	<b>2014x3</b>

Typ	Artikel Nr:

INGANGSDATEN	INPUT DATA
Eingangsspannung + -10%	Rated voltage
Nennstrom	Rated current
Relais Ein/Aus	Relay In/Out
LED im Eingang	LED indicates status

PFE  
 3-15Vdc / 15-32Vdc  
 15mA  
 grün

AUSGANGSDATEN	OUTPUT DATA
Ausgangsspannung max: Output operating voltage	12-250Vac /PF(E)240
Spannungsabfall bei I=max / Voltage drop max. current	1,6 Vpk
Ausgangsstrom max output current max	10 A / 8A / 6,3A
Leckstrom max. leakage current	
Stromstoßgrenzwert max. surge current	250Apk
Spitzensperrenschnung peak voltage	600V für PF/E240
Lastspannungssignalisierung m. LED rot / Load LED red	Ausgangs-LED "rot" leuchtet das bedeutet = SSR ist AUS Lastspannung liegt an ! als Option !

ALLGEMEINE DATEN	GENERAL DATA
Frequenz max. switching frequency max.	50-60Hz
Anschlussklemmen / Conductor cross section	Schraubklemmen 2,5mmq ;
Abmessungen BxLxH Modul with/length/height	75x85x55mm 75x85x55mm 110x85x55mm(4Relais)
Montage	TS 35 DIN-Rail TS35 senkrecht , freie Luftzufuhr, kamineffekt gewährleisten !
Betriebstemperatur Operating temperatur range	-25...+60 grad celsius .....s.Derating

Schutzbeschaltung über den Verbraucher vornehmen !!! z.B. RC/MOV ..... take Protection circuit MOV/RC

DIN VDE-Bestimmungen	Specifications
Verschmutzungsgrad pollution grade	DIN EN 50178; DIN VDE 0110;
Überspannungskategorie overvoltage catagory	2
	III