

APPOLDT GmbH Ingenieurbüro
D- 40231 Düsseldorf Am Schurfwinkel 2a

SOLID - STATE - RELAIS / HALBLEITERRELAIS auf TS35-Sockel
CMX MPDCD3(B) 88D360
 DC/DC DC/DC DC/DC

- LED im Eingang / LED indication status
- Option: Federzugklemmen - F / cage-clamp -F
- Option: -S Suppressordiode 1,5KE... über Ausgang
- TS35 Montage / Rail mount on TS 35

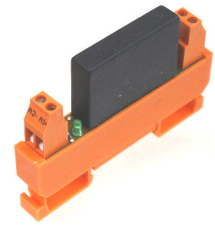
CMX MPDCD3 88D-360
 Out : **200V dc 6 / 10 / 20 A**

SSR 88D-360
 Output : **60V dc / 3 A**

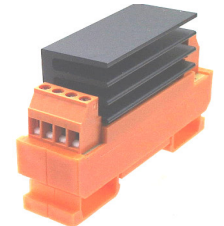
POK 30 POK 60
 Out: **30A / 60V max.**

CMX
 Die CMX- Typen haben einen extrem niedrigen Durchlaßwiderstand ! Dadurch hohen Wirkungsgrad verbunden mit geringer Wärmeentwicklung. Diese SSR verwendet man vorwiegend zum direkteinschalten von z.B. : Magnetventilen – Schützen - Motoren . Stromstärke bis max: 20 A
 Option: TVS Diode

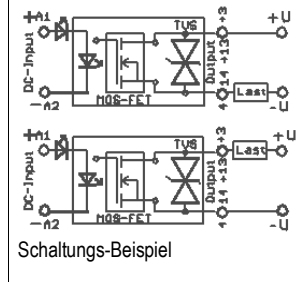
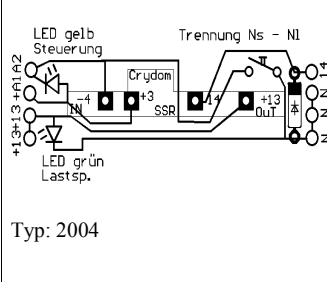
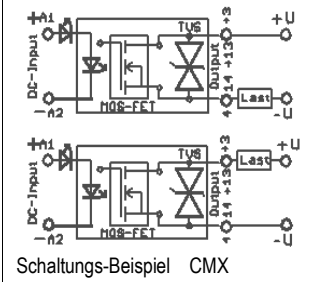
max. 20A



Max: 30A



SSR 88D
 Ausgabemodul bis 3A/60Vdc.
 Mit Typ 2004 kann Verdrahtungsarbeit gespart werden. Das Relais sitzt direkt auf der Klemmleiste. Ein Ventil kann zwischen 14 und N angeschlossen werden. Durch den Stecker ist eine Trennung zwischen N-Last und N-Steuerung möglich.



MPDCD3
 Extrem niedriger Steuerstrom von ca. 2,6 mA / 5V !!
 Direktschalten von z.B. Sensoren !!
 Typ -B ist als Öffner ausgelegt !!!

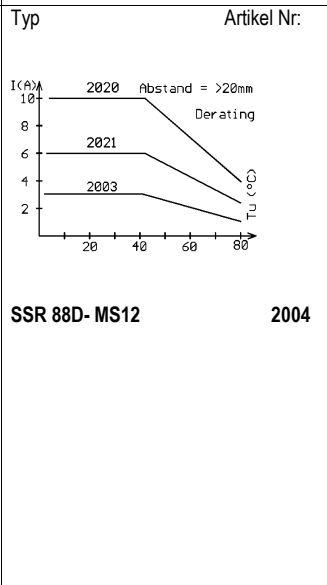
Typ: 2004

Achtung !!
 Im Lastkreis ist gegen Spannungsspitzen eine TVS-Diode, am besten direkt am Magnetventil , vorzusehen!

Schaltungs-Beispiel

Beschreibung	U out	Iout	Uin
	60V	20A	3-10V
	60V	20A	24V
	60V	10A	3-10V
	60V	10A	24V
	100V	6A	3-10V
	100V	6A	24V
	200V	3A	3-10V
	200V	3A	24V
SSR-plugable	60Vdc	3A	4-32Vdc
	60V	3A	4-32Vdc
SSR mit Öffner	60Vdc	3A	3-32Vdc
	60V dc	3A	3-32Vdc
	60Vdc	30A	12Vdc
	30Vdc	30A	24Vdc
	30Vdc	30A	12Vdc
	30Vdc	30A	5Vdc

Typ	Artikel Nr.
CMX60D20-10 – MS12	2114
CMX60D20-24 – MS12	2115
CMX60D10-10 – MS12	2020
CMX60D10-24 – MS12	20030
CMX100D6-10 – MS12	2021
CMX100D6-24 – MS12	2022
CMX200D3-10 – MS12	2038
CMX200D3-24 – MS12	2039
CMX60D10 – MS12C	2003-cage
SSR-88D-MS12	2003-2
SSR-88D-MS12-Plug	2003-P
MPDCD3 - MS12	2029
MPDCD3-B - MS12	2029-B



Typ	Artikel Nr.
SSR 88D- MS12	2004
POK60-12	2405-So
POK30-24V	2404-MS
POK30-12V	2405-MS
POK30-5V	2406-MS

EINGANGSDATEN INPUT DATA
 Eingangsspannung + -10% Rated voltage
 Nennstrom Rated current
 Relais Ein/Aus Relay In/Out
 Einschaltzeit / Ausschaltzeit
 Leistungsaufnahme Rated power consumption
 LED im Eingang LED indicates status

3-10Vdc / 24Vdc 4-32Vdc ,10-32V
 15mA (2,6mA/5V MPDC)
 1ms / 0,3 ms (Schaltfrequenz: max.ca. 300Hz)
 0,4W
 grün

3-32Vdc
 10mA
 grün / gelb

5/12/24Vdc
 10mA
 grün

AUSGANGSDATEN OUTPUT DATA
 Ausgangsspannung Output operating voltage
 Spannungsabfall bei I=max / Voltage drop max. current
 Ausgangsstrom max./min output current max/min
 Leckstrom max. leakage current
 Stromstoßgrenzwert max. surge current
 Spitzensperrenschnung peak voltage

0-60V dc 0-100Vdc 200Vdc 60Vdc
 0,18V dc 0,24V dc 0,6V
 10A 6A 3A 20A
 0,1mA
 100A pk 30Apk 200Apk

5-60Vdc
 1,6V
 3A-20mA
 1mA
 5A 1s

0-30Vdc / 0-60Vdc
 1,5V
 30A.....20mA
 1mA
 100A pk
 Incl. TVS-Dioden 5KP

ALLGEMEINE DATEN GENERAL DATA
 Frequenz max. switching frequency max.
 Anschlussklemmen / Conductor cross section
 Abmessungen BxLxH Modul with/length/height
 Montage
 Betriebstemperatur Operating temperatur range

ca. 300Hz ;
 Schraubanschluß 2,5 qmm f Federzug I.
 MS12: 12 mm x 85mm x 55mm 22x85x55
 TS 35 DIN-Rail TS35

-25 grad celsius.....s. Derating

Schraubklemmen/Scew-clamp
 MS25 25mm x 85mm 60mm

DIN VDE-Bestimmungen Specifications
 Verschmutzungsgrad pollution grade
 Überspannungskategorie overvoltage catagory

DIN EN 50178; DIN VDE 0110;
 2
 III