

**GEBÄUDE-AUTOMATION**

**Relaiskoppler – Hand / Auto mit mechan. Relais oder Solid-State-Relais**

Spezifikation:

**s. Seite 3.01**

Federzugklemmen auf Wunsch Index - Relais für die Notbedienebene garantieren z.B. beim Ausfall einer SPS-Unterstation einen einwandfreien Handbetrieb zur Steuerung der Filter, Ventilatoren, Pumpen, Lüftungsclappen, Beleuchtung ect.

Denn gerade im Störfall ist ein rascher und sicherer „Handeingriff“ in eine Anlagensteuerung entscheidend. Neben der Notbedienung lassen sich diese Relaiskoppler auch vorteilhaft beim „Einfahren“ einer Anlage nutzen.

**1003-SSR-P (In:24V<sub>acdc</sub>) 1003-SR (In:15-32V-)**

Mit den Solid-State-Relais ist ein verschleißsfreies Schalten von z.B. Ventilen bis 5A direkt möglich !!

Ein Schütz wird dadurch eingespart. !

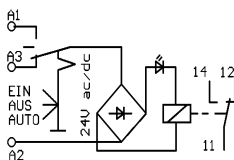
**1004-P / 1003-SSR-P / 1003-P**

-A2 kann bei diesen Relais mittels einer steckbaren 50 cm langen Cu-Schiene gebrückt werden !

Relais  
1 Wechsler mit Umschalter  
1-polig



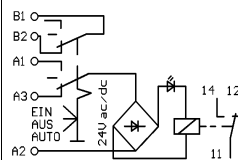
Bild: mit -A2 Querbrückung



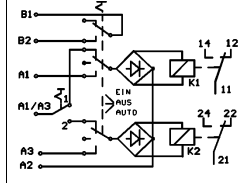
Relais  
1 Wechsler mit Umschalter und Rückmeldung



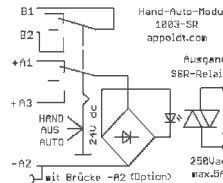
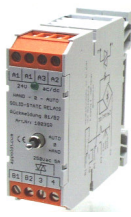
Bild: mit -A2 Querbrückung



2 Relais  
2x1 Wechsler mit 2 Schalter mit Rückmeldung



Solid-State-Relais  
1 Schließler mit Umschalter mit Rückmeldung



Typ :	/ Type	RM-1W / Hand/Auto einstufig	RM-1W / Hand/Auto/Rück	RM-2DA	SSR-Hand/Auto
Bestell Nr:	/ Cat. no.	<b>1004</b>	<b>1003</b>	<b>1005-1</b>	<b>1003-SR</b>
	-A2 Brückmöglichkeit	<b>1004-P</b>	<b>1003-P</b>		<b>1003-SSR-P (In:24V<sub>acdc</sub>)</b>
<b>Eingangsdaten / Input data</b>					
Eingangsspannung / Rated voltage	24V <sub>ac/dc</sub> an A1/A2 für Handbetrieb und an A2/A3 für Automatikbetrieb				15-32V <sub>dc</sub> 1003SR/24 V <sub>ac/dc</sub>
Schalter	1-polig Kontakt: Gold plat. Nickel	2-polig E-A-E	1-pol./2-pol.	1-pol./3-pol.	2-polig
Schaltleistung Schalter max./min	48V /50mA ac/dc .....20mV/1µa		48V/50mA ac/dc		48V /50mA ac/dc
Statusanzeige / LED indicates	LED grün		2xgrün		LED grün
<b>Ausgangsdaten / Output data</b>					
Ausgangsspannung /Switching voltage max.	Relaiskontakte				TRIAC / Alternistor
Dauerstrom / Continious current max.	10 A	10A	2x6A	5A	freistehend 25°C
Leckstrom / Leakage current					10µA
Schutzbeschaltung					TVS-Dioden
Schaltleistung ohmsch /Power rating (ohmic)	2000 VA / 192 W				
Ansprech/Abfallzeit/Response/Releasetime					max. 20ms/20ms
Lebensdauer elektr./ Electrical life span					unbegrenzt
Kontaktmaterial / Contact material	AgSnO				
<b>Allgemeine Daten / General data</b>					
DIN/VDE-Bestimmungen/ Specification	VDE 0106-101	„Sichere Trennung“	Isolationskoordinaten	nach EN 50178	
Kriech-/Luftstrecken / creepage distance	Eingang / Ausgang > 5,5 mm		-----	> 5,5mm	
Betriebstemperatur /Operating temperatur	-20.....+50 °C siehe Derating Kurve				
Querschnitt / Conductors cross section	2,5 mm f Schraubklemmen und für Federzugklemmen Index -F hinter der Bestell. Nr.				
Montage auf TS35 / Rail mount on TS 35	TS 35 ohne Abstand anreihbar				Derating beachten
Abmessungen BxTxH /Size WxDxH	17mm x 62mm x 62mm		22,5x62x62mm		22,5mm 62mmx 62mm
<b>Zubehör</b>	Cu-Endlosbrücke blau 50cm lang abblängbar STB-blau Art:Nr: 6012				