

GEBÄUDE-AUTOMATION

Relaiskoppler mit Schalter „Hand – 0 - Auto“ mit mechan. Relais

Federzugklemmen auf Wunsch Index -F

Relais für die Notbedienebene garantieren z.B beim Ausfall einer SPS-Unterstation einen einwandfreien Handbetrieb zur Steuerung der Filter, Ventilatoren, Pumpen, Lüftungsklappen, Beleuchtung ect.
Denn gerade im Störfall ist ein rascher und sicherer „ Handeingriff “ in eine Anlagensteuerung entscheidend. Neben der Notbedienung lassen sich diese Relaiskoppler auch vorteilhaft beim „Einfahren“ einer Anlage nutzen.

1008

Hier sind 8 Hand/Auto-Relais ähnlich wie Typ 1003 In einem Insta-Gehäuse zusammengefasst.

1004-P / 1003-P

-A2 kann bei diesen Relais mittels einer steckbaren 50 cm langen Cu-Schiene gebrückt werden !

1 Wechsler
1 Umschalter

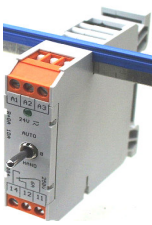


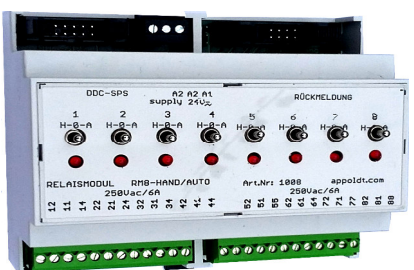
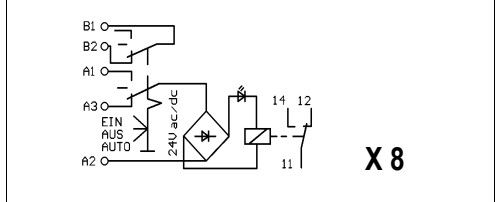
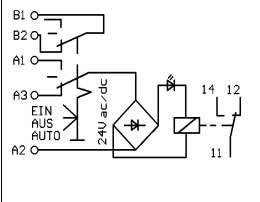
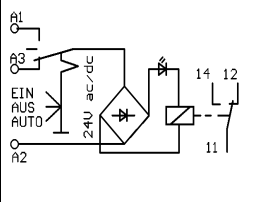
Bild: 1004-P

1 Wechsler
1 Umschalter
und Rückmeldung



Bild: mit -A2 Querbrückung

8 Wechsler /
8 Umschalter H-0- A mit Rückmeldung

Typ :	/ Type	RM-1W / Hand/Auto	RM-1W / Hand/Auto/Rück	RM8 –HAND-0-Auto /Rückmeldung
Bestell Nr:	/ Cat. no.	1004	1003	1008
	-A2 Brückmöglichkeit	1004-P	1003-P	
Eingangsdaten / Input data				
Eingangsspannung / Rated voltage		24Vac/dc an A1/A2 für Handbetrieb und an A2/A3 für Automatik		8 x +24Vdc aus SPS an 10pol.Pfostenverbinder
Versorgungsspannung / supply				24Vac/dc
Schaltleistung Schalter max./min		48V /50mA ac/dc20mV/1µa		48V/50mA ac/dc
Statusanzeige / LED indicates		LED grün		8x rot
Ausgangsdaten / Output data				
Ausgangsspannung /Switching voltage max.		Relaiskontakte 1W		8 x 1Wechsler
Dauerstrom / Continious current max.		8 A		8 x 6 A
Schalterstellung Rückmeldund		Über Klemme B1/B2		8 x über 10pol.Pfostenverbinder
Schutzbeschaltung				
Schaltleistung ohmsch /Power rating (ohmic)		2000 VA / 192 W		
Ansprech/Abfallzeit/Response/Releasetime				
Lebensdauer elektr./ Electrical life span				
Kontaktmaterial / Contact material				
AGSNO				
Allgemeine Daten / General data				
Betriebstemperatur /Operating temperatur		-20.....+50 °C siehe Derating Kurve		
Querschnitt / Conductors cross section		2,5 mm f Schraubklemmen und für Federzugklemmen Index -F		
Montage auf TS35 / Rail mount on TS 35		TS 35 ohne Abstand anreihbar Derating beachten !		
Abmessungen BxTxH /Size WxDxH		17mm x 62mm x 62mm		105 x 80 x 55 mm hoch
Zubehör		Cu-Endlosbrücke blau 50cm lang ablängbar STB-blau Art:Nr: 6012		