

GEBÄUDE-AUTOMATION

Relaiskoppler mit Schalter „Hand-0- Auto“ und mechan. Relais od. Solid-State-Relais

Federzugklemmen auf Wunsch Index -F

Relais für die Notbedienebene garantieren z.B. beim Ausfall einer SPS-Unterstation einen einwandfreien Handbetrieb zur Steuerung der Filter, Ventilatoren, Pumpen, Lüftungsklappen, Beleuchtung ect.

Denn gerade im Störfall ist ein rascher und sicherer „ Handeingriff “ in eine Anlagensteuerung entscheidend. Neben der Notbedienung lassen sich diese Relaiskoppler auch vorteilhaft beim „Einfahren“ einer Anlage nutzen.

1003-SSR-P

Mit den Solid-State-Relais ist ein verschleißfreies Schalten von z.B. Ventilen bis 5A direkt möglich !! Ein Schütz wird dadurch eingespart. !

1003-MS

auf TS35-Sockel mit Kühlkörper für 10A/250Vac. mit Federzugklemmen ansonsten wie 1003-SR .

1004-P /1003-SSR-P / 1003-P

-A2 kann bei diesen Relais mittels einer steckbaren 50 cm langen Cu-Schiene gebrückt werden !

1 Wechsler
1 Umschalter

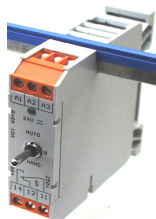


Bild : 1004-P

1 Wechsler
1 Umschalter
und Rückmeldung



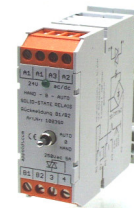
Bild: mit -A2 Querbrückung

2x1 Wechsler
2 Schalter
mit Rückmeldung



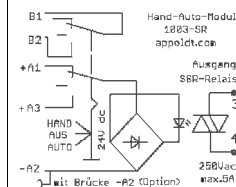
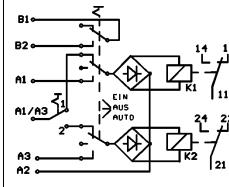
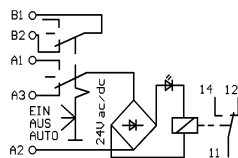
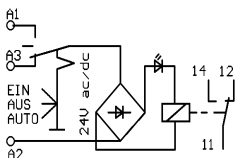
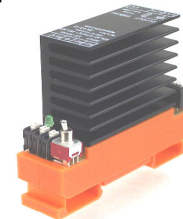
1 Schließer
1 Hand-Auto Schalter
mit Rückmeldung

Bild : 1003-SSR-P



5A

Option: 1003-MS 10A



Typ : / Type RM-1W / Hand/Auto einstufig RM-1W / Hand/Auto/Rück RM-2DA SSR-Hand/Auto

Bestell Nr: / Cat. no. 1004 1003 1005-1 1003-SR

-A2 Brückmöglichkeit 1004-P 1003-P 1003-SSR-P

Eingangsdaten / Input data				
Eingangsspannung / Rated voltage	24Vac/dc an A1/A2 für Handbetrieb und an A2/A3 für Automatikbetrieb			24Vac/dc
Schalter	1-polig Kontakt: Gold plat. Nickel	2-polig E-A-E	1-pol./2-pol. 1-pol./3-pol.	2-polig
Schaltleistung Schalter max./min	48V /50mA ac/dc20mV/1µa			48V/50mA ac/dc
Statusanzeige / LED indicates	LED grün			2xgrün
Ausgangsdaten / Output data	Relaiskontakte			TRIAC / Alternistor
Ausgangsspannung /Switching voltage max.	250V ac/dc			24 - 250Vac
Dauerstrom / Continious current max.	8 A			6A
Leckstrom / Leakage current				10µA
Schutzbeschaltung				TVS-Dioden
Schaltleistung ohmsch /Power rating (ohmic)	2000 VA / 192 W			
Ansprech/Abfallzeit/Response/Releasetime				max. 20ms/20ms
Lebensdauer elektr./ Electrical life span	100000 min. Schaltspiele unter max. Schaltlast von 8A			unbegrenzt
Kontaktmaterial / Contact material	AgSnO			
Allgemeine Daten / General data				
Betriebstemperatur /Operating temperatur	-20.....+50 °C siehe Derating Kurve			
Querschnitt / Conductors cross section	2,5 mm f Schraubklemmen und für Federzugklemmen Index -F hinter der Bestell. Nr.			
Montage auf TS35 / Rail mount on TS 35	TS 35 ohne Abstand anreihbar			Derating beachten !
Abmessungen BxTxH /Size WxDxH	17mm x 62mm x 62mm		22,5x62x62mm	22,5mm 62mmx 62mm
Zubehör	Cu-Endlosbrücke blau 50cm lang ablängbar STB-blau Art:Nr: 6012			