

APPOLDT GmbH Ingenieurbüro
D- 40231 Düsseldorf Am Schurfwinkel 2a

1~ PHASENRELAIS mit SICHERUNG / FUSE / DC / AC

SOLID – STATE - RELAIS mit SICHERUNG / SOLID – STATE - RELAY with Fuse

- TS35 Montage / Rail mount on TS 35
- UL / CSA / VDE / CE
- max. 10A DERATING beachten !!
- **Nullspannungsschaltend / zero-cross-circuit**
- Momentanschaltendes SSR ist Index: --R
- Sicherungen 5 x 20mm und 6,3 x 32mm

Optionen:

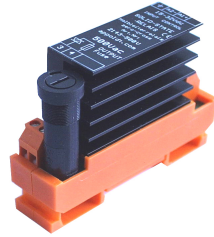
Varistoren / MOV / RC-Glied Index: -MOV
Federzugklemmen Index: -Cage

Lastsignalisierung LED rot Index: -LD/ XS/B

- 1.) Input: Aus / Out- Lastspannung nicht geschaltet
Output - LED : EIN
- 2.) Input: EIN Output-Last: EIN
Output - LED : AUS

Lastkreis gegen Spannungsspitzen schützen !!

10A 500Vac



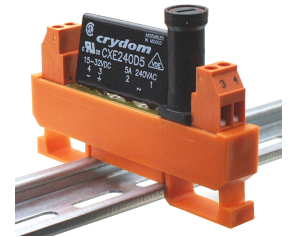
TRIAC/Alternistor no snubber Typ

10A 250Vac

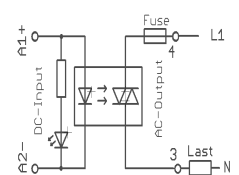
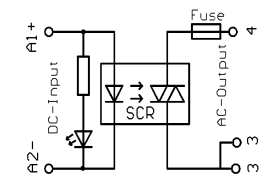
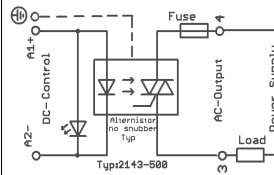


Thyristor Typ

5A 440Vac



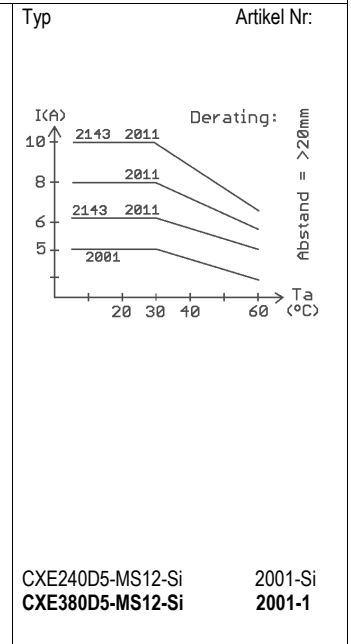
Thyristor Typ



	U out	I-out	U in
Fuse 6,3x32	250Vac	10A	15-32Vdc
"	250Vac	6,3AFF	15-32Vdc
+Output-LD	500Vac	6,3AF	15-32Vdc
+Fuse+Cage	250Vac	6,3AFF	15-32Vdc
momentan-R	250Vac	10A	15-32Vdc
Fuse 5x20	250Vac	6,3 A F	5-30Vdc
	250Vac	6,3 A F	15-32Vdc
	250Vac	6,3 A F	4-15Vdc
	250Vac	6,3 A F	15-32Vdc
Output LED	250Vac	6,3 A F	15-32Vdc
Fuse 6,3x32	250Vac	8A F	5-30Vdc
	250Vac	8A F	15-32Vdc
	440Vac	8A F	4-15Vdc
	440Vac	8A F	15-32Vdc
+Output LED	250Vac	8A F	15-32Vdc
Fuse 5x20	250Vac	5A	15-32Vdc
Fuse 6,3x32	440Vac	5A	15-32Vdc

Typ	Artikel Nr:
S-ZC-F-10AF	2143-D
S-ZC-F	2143-ZC
S-ZC-F-LD	2143-500
S-ZC-F-C	2143-ZC-S
S-R-F-250	2143-R

Typ	Artikel Nr:
PF240D25-MS21XS	2068
PFE240D25-Si	2011-Si
PF380D25-Si	2069-Si
PFE380D25-Si	2012-Si
PFE240D25-MS31XS	2011XS
PF240D25-F	2070
PFE240D25-F	2011-F
PF380D25-F	2071
PFE380D25-F	2012-F
PFE240D25XSB	2011XSB



EINGANGSDATEN	INPUT DATA
Eingangsspannung + -10%	Rated voltage
Nennstrom	Rated current
LED im Eingang	LED indicates status

15-32Vdc option: 4-15V 15mA grün	3-15Vdc 15-32Vdc 5-30V	15-32Vdc
--	------------------------	----------

AUSGANGSDATEN	OUTPUT DATA
Ausgangsspannung max: Output operating voltage	48-500Vac
Spannungsabfall bei I=max / Voltage drop max. current	1,6 Vpk
Ausgangsstrom max output current max	10 A
Leckstrom max. leakage current	0,1mA
Stromstoßgrenzwert max. surge current	285Apk
Spitzenspannung peak voltage	1100V
Lastspannungssignalisierung m. LED rot / Load LED red	Ausgangs-LED "rot" leuchtet das bedeutet = SSR ist AUS Lastspannung liegt an ! als Option !
Schutzbeschaltung Protection circuit	Interne TVS-Dioden gegen U-Spitzen Option: MOV

48-500Vac / PF(E)380	48-400Vac /48-250Vac
10A	5A
1,8mA bei 2011XS /2011XSB	250Apk
1200V für PF/E380D25 und PF/E480D25	
Option: MOV	Option: MOV

ALLGEMEINE DATEN	GENERAL DATA
Frequenz max. switching frequency max.	50-60Hz
Anschlussklemmen / Conductor cross section	Schraubklemmen 2,5mmq ; Option :Federzugklemmen Index: -C
Abmessungen BxLxH Modul with/length/height	24x85x78mm 24x85x55mm 12x85x54mm/47x85x54mm 3~
Montage	TS 35 DIN-Rail TS35 senkrecht , kamineffekt gewährleisten ! DERATING beachten !!
Betriebstemperatur Operating temperatur range	-30- 60 grad celsiuss.Derating

DIN EN 50178; DIN VDE 0110;	
2	
III	

DIN VDE-Bestimmungen	Specifications
Verschmutzungsgrad	pollution grade
Überspannungskategorie	overvoltage catagory

DIN EN 50178; DIN VDE 0110;	
2	
III	